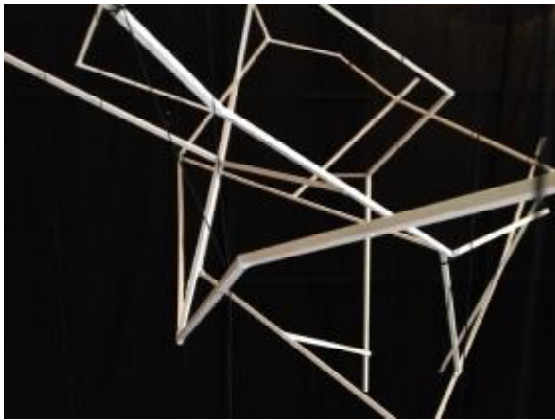


16 - 31 mars 2015

Exposition

Young Chinese Artists. Made in China ?

De CHEN Yidan, DENG Dafei, HAN Qin, PENG Pi, QIN Ni, Utopia Group, WANG Zi, WU Di, XIE Wei, ZHANG XiaoDi



Wei XIE, *Chiasma*, Installation visuelle forte et architecturale dans un espace nocturne, 2014. L'oeuvre a été présentée dans le cadre de la Nuit Blanche 2014



HAN Qin, *théâtre 1*, aquarelle et papier découpé, 2015. 100 x 70 cm

Exposition collective qui sera présentée à l'Université Paris 8 du 16 au 31 mars 2015, *Young Chinese Artists. Made in China ?* propose des artistes contemporains chinois rompant avec l'art traditionnel sans toutefois le nier totalement.

L'accent sera aussi bien mis sur la création plastique que sur l'art vidéo auquel la commissaire d'exposition Ziqi PENG est tout particulièrement sensible. Des vidéos, des peintures, des photographies, des installations sont donc à voir dans cette exposition pluridisciplinaire qui présente la création chinoise contemporaine.

En rupture totale avec les idées reçues d'une idéologie réaliste socialiste et de ces peintures de paysages bucoliques, l'art chinois d'aujourd'hui impose son style. Laissant place à une grande part d'interprétation personnelle, les artistes apportent leur point de vue sur les réalités de la Chine contemporaine tout en se réappropriant les concepts issus de la philosophie traditionnelle chinoise. Loin de renier leur origines, ces artistes créent un art mixte fait d'influences occidentales et orientales.

L'exposition développe l'idée de cycle de vie, de témoignage et d'observation de la société ainsi que la réflexion autour de la notion d'être. La majorité des artistes présentés portent un regard critique sur leur monde. Tantôt dénonçant la pollution et l'horreur de la société destructrice, tantôt interrogeant les interactions humaines, leur quotidien ou leur monde onirique. Tandis que d'autres proposent une vision plus contemplative du monde basée sur des principes bouddhistes.

Young Chinese Artists. Made in China ? livre un regard riche et bouillonnant de la création asiatique contemporaine. A voir du 16 au 31 mars dans le hall de l'Université Paris 8 Vincennes Saint – Denis.



WU Di, *Face Masks - 1*, photographie digitale, 2013, 100x68.8 cm



Utopia Groupe, *Dark Utopia 2 (extrait capture)*, vidéo numérique, 2014.



ZHANG XiaoDi, *Every Breath, Every Break (extrait capture)*, vidéo numérique, 2013. 9 minutes

Vidéastes (5 artistes, 6 vidéos)

ZHANG XiaoDi

L'artiste vidéaste ZHANG XiaoDi sera illustré par deux vidéos : *Every Breath, Every Break* et *Street Angels*. Toutes deux sont empruntées d'une certaine spiritualité bouddhiste faisant le constat d'une réalité et interrogeant la notion d'être.

DENG Dafei

La vidéo *Invincible Sword* de DENG Dafei reprend le registre du film muet. Tout en donnant des coups dans un être imaginaire, l'artiste se blesse lui-même. Chaque retour de coup infligé à cet être que l'on ne voit pas est symbolisé par une marque noire sur le corps de l'artiste si bien, qu'à la fin de la vidéo, il finit par être entièrement noir, complètement détruit par la mal qui l'a consumé.

Utopia Groupe

Le groupe Utopia composé de deux artistes présentera sa vidéo *Dark Utopia 2*. Plus qu'une vidéo, il s'agit d'un poème visuel, une « anti utopia » comme ils aiment l'appeler où les mots s'enflamment littéralement dans les quartiers oubliés et périphériques de Pékin.

Vidéastes et plasticiens (2 artistes)

WU Di

WU Di s'est beaucoup interrogé sur les questions de l'environnement et les problèmes de la pollution qui touche de près la Chine. Sa série *Face Masks* a connu un grand succès. A l'aide d'une esthétique travaillée et d'une composition réaliste, Wu Di réussit à nous troubler et à donner à ses photographies une dimension hors du temps.

Wu Di et sa vidéo *Bear Witness* viendront renforcer ce témoignage de vie qui s'efface. Pour cette création, Wu Di a collaboré avec Greenpeace et fait l'amer constat de la pollution des eaux par les industries textiles implantées en Chine.

QIN Ni

Par l'intermédiaire de sérigraphies Ni Qin questionne le temps et les cycles de vie. Elle en distingue trois chez l'Homme. Elle s'intéresse tout particulièrement au phénomène de métamorphose par l'intermédiaire de l'observation de la mouche.

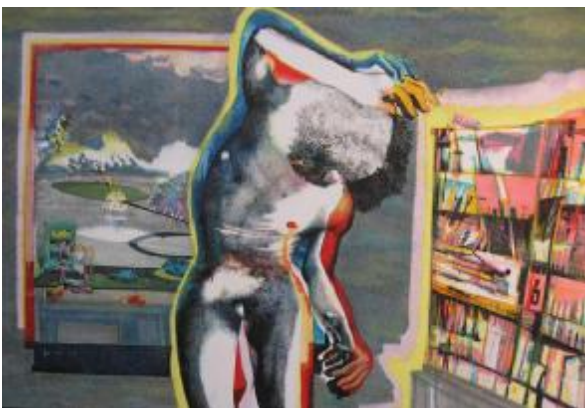
Ni QIN exposera le cycle de vie d'une pierre qui, dans la pensée bouddhiste dont elle est héritière, possède une âme qui lui est propre tout comme tout objet qui nous entoure. Cette vidéo intitulée *La possibilité de remodelage du temps* viendra faire écho à sa création plastique imprégnée de ces mêmes questionnements et réflexions sur la vie et le temps.



CHEN Yidan, *Au bord du lac*, photographie digitale, 2013. 70x 70cm



WANG Zi, *In The Mood For Love*, photographie digitale, 2003. 65 x 42cm



Pi PENG, *Spirit has freed itself from the body*, 2013, Oil on canvas, 123 x 180 cm

Plasticiens (5 artistes)

PENG Pi

Dans ses peintures Pi PENG combine le traditionnel et le moderne de manière stylistique. Sa vision est très asiatique mais le thème de la condition humaine, central dans son œuvre, est lui universel.

Ses œuvres proposent une vision à la fois réaliste et onirique de sa vie personnelle, dans la société chinoise actuelle, ses codes et son rapport avec le monde.

CHEN Yidan

Yidan CHEN associe vision traditionnelle et vision moderne de l'art. Elle libère son imagination par l'art. Un art qu'elle souhaite pluridisciplinaire : photographie conceptuelle, collages, peinture et artisanat d'art. Malgré l'utilisation du médium photographique, elle ne cherche pas à représenter la réalité, bien au contraire. Grâce à la retouche photographique, elle réussit à recréer son monde personnel, coloré et irréel.

HAN Qin

HAN Qin réalise des collages, hymne au corps et à la sensualité féminine tel un reflet de son monde onirique. Son travail quelque fois naïf est emprunt d'un monde enfantin qu'elle ne souhaite pas quitter.

WANG Zi

La création artistique de WANG Zi aborde les thèmes de l'environnement et de la pollution de l'air. Il nous amène à travers ses œuvres à remettre en question notre mode de vie contemporain.

XIE Wei

Wei Xie qui a récemment présentée son installation *Chiasma* lors de la Nuit Blanche 2014 interroge les croisements, les rencontres et les interactions entre divers éléments, des gens, des neurones, le réseau urbain ou terrestre, de manière poétique et mystérieuse. Son travail est centré autour de la consommation d'une culture étrangère et de sa réception.