

## Comité d'organisation

**Anna Baydova**, pensionnaire conservateur du Getty Paper Project au département des Estampes et de la photographie de la BnF, chercheuse associée de l'équipe SAPRAT (EPHE, EA-4116)

**Pauline Chougnat**, conservatrice des bibliothèques, chargée des collections de dessins au département des Estampes et de la photographie de la BnF

**Catherine Jenkins**, docteur en histoire de l'art, historienne de l'art indépendante

**Corinne Le Bitouzé**, conservatrice générale des bibliothèques, adjointe à la directrice du département des Estampes et de la photographie de la BnF

**Vanessa Selbach**, conservatrice en chef des bibliothèques, chef du service de l'estampe ancienne et de la Réserve au département des Estampes et de la photographie de la BnF

**Marc Smith**, professeur de paléographie, École nationale des chartes

**Gennaro Toscano**, conseiller scientifique pour le Musée, la recherche et la valorisation à la BnF

**Caroline Vrand**, conservatrice de patrimoine, chargée des estampes des XV<sup>e</sup> et XVI<sup>e</sup> siècles au département des Estampes et de la photographie de la BnF

---

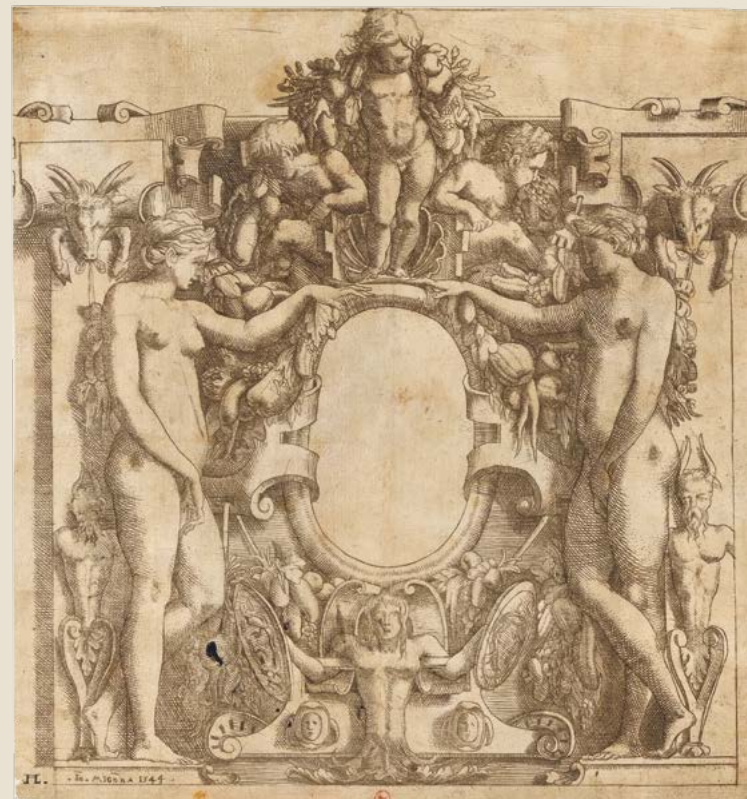
## Informations pratiques

**École nationale des chartes, salle Delisle**

65, rue de Richelieu 75002 Paris

Inscription obligatoire sur :

<https://fontainebleau.sciencesconf.org>



JOURNÉES D'ÉTUDES

# Estampes et dessins de l'école de Fontainebleau

Production, diffusion, collection

— 9-10 JUIN 2022

Organisation

{BnF | Bibliothèque nationale de France



Cet événement est rendu possible grâce au soutien de la Fondation Getty dans le cadre de son programme Paper Project

Getty Foundation

## Jeudi 9 juin 2022

---

9h-9h30	Accueil des participants
9h30-10h15	Introduction et présentation du Getty Paper Project à la BnF Michelle Bubenicek, ENC, Directrice Marie de Laubier, BnF, Directrice des collections
10h15-10h30	L'École de Fontainebleau. Bilan et perspectives. Henri Zerner, conservateur et professeur honoraire (Harvard).
10h30-10h45	Pause café
	<b>Estampes de l'école de Fontainebleau</b> Modérateur : Catherine Jenkins
10h45-11h05	Les estampes de l'école de Fontainebleau dans la collection de la Bibliothèque nationale de France : avancée des connaissances à travers quelques études de cas Anna Baydova, BnF, Getty Paper Project
11h05-11h25	Autour de l'impression en couleur à Fontainebleau. Nouveaux éléments sur la présence des plaques d'Andrea Mantegna en France Caroline Vrand, BnF
11h25 - 11h45	A Proposed New Identification for the So-Called "Rebecca and Eliezer" Suzanne Boorsch, Yale University Art Gallery
11h45 - 12h05	Échanges et questions
12h05 - 14h00	Pause déjeuner
	<b>Dessins de l'école de Fontainebleau</b> Modérateur : Pauline Chougnat
14h00-14h20	Luca Penni, nouveaux dessins, nouvelles estampes Dominique Cordellier, Musée du Louvre
14h20-14h40	Pour Nicolò dell'Abate dessinateur : évolutions et dialogues Giulia Brusori, Università di Bologna - EPHE, PSL Melvin Mouton, EPHE-PSL
14h40-15h00	Échanges et questions
15h00-15h15	Pause café
15h15 -15h35	Nouveaux dessins de Léonard Thiry Hélène Gasnault, Conservateur du patrimoine
15h35-15h55	Nicolas Houel et Fontainebleau. Valérie Auclair, Université Gustave Eiffel
15h55-16h15	Échanges et questions

## Vendredi 10 juin 2022

---

9h00-9h30	Accueil des participants
	<b>Réception des œuvres bellifontaines</b> Modérateur : Marianne Grivel
9h30-9h50	La réception tardive de l'art bellifontain dans le Comtat Venaissin : le cas du graveur Jean Bœuf Camille Larraz, INHA
9h50-10h10	Jean Mignon et les armes : le fonds bellifontain d'un armurier milanais Marina Viallon, EPHE-PSL
10h10-10h30	Échanges et questions
10h30-10h45	Pause café
	<b>Collections et collectionneurs</b> Modérateur : Marianne Grivel
10h45-11h05	Michel de Marolles (1600-1681) et « l'école de Fontainebleau » avant la lettre Carla Julie, Université de Lausanne, Université de Bourgogne Franche-Comté
11h05-11h25	La Renaissance bellifontaine d'un prince du XIXe siècle. Le duc d'Aumale et ses dessins de l'École de Fontainebleau Mathieu Deldicque, Musée Condé
11h25-11h45	Félix Herbet, sa collection d'estampes et l'invention de l'École de Fontainebleau Philippe Rouillard, BnF
11h45-12h05	Échanges et questions
12h05 - 14h00	Pause déjeuner
14h00	Présentation de la collection du département des Estampes et de la photographie par les conservateurs de la BnF et Catherine Jenkins (réservée aux intervenants)