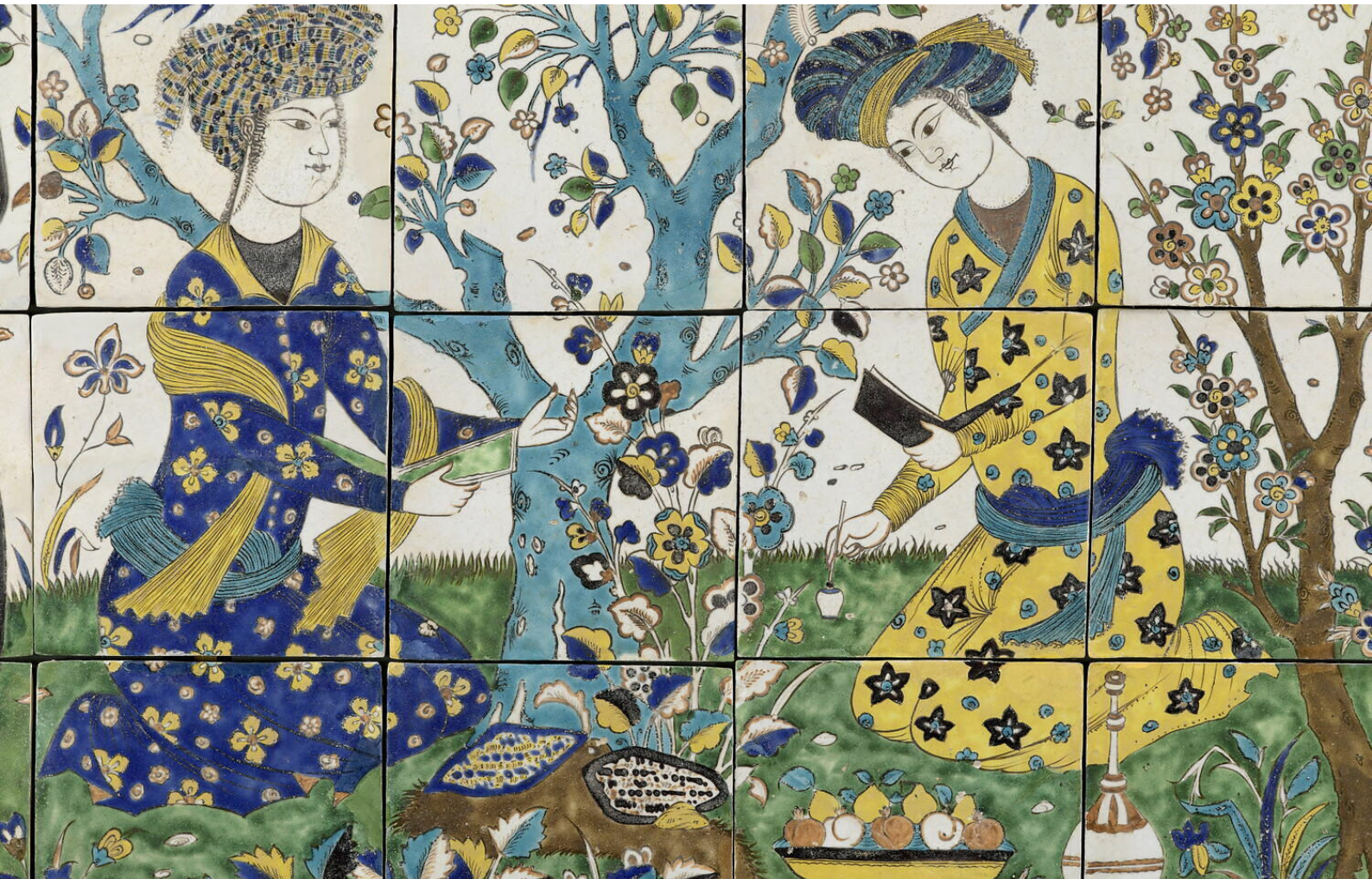


LOUVRE

JOURNÉE D'ÉTUDES
24 MARS 2025



LE JARDIN D'ORIENT

APPROCHES HISTORIQUES ET SYMBOLIQUES

Musée du Louvre, Centre Dominique-Vivant Denon, Porte des Arts
Sur inscription : programmation-centre-vivant-denon@louvre.fr

En marge de l'exposition « Jardins et palais d'Orient » (Hôtel Départemental des Expositions du Var, Draguignan, 14 décembre 2024 - 6 avril 2025) fruit d'un partenariat entre le département du Var et le musée du Louvre, et en plus des contributions de spécialistes dans le catalogue qui accompagne l'exposition, une journée d'étude scientifique se propose de compléter le propos scientifique avec de nouvelles contributions de chercheurs universitaires et muséaux.

Approches historique et archéologique

9h Café d'accueil

9h45 Introduction : Qu'est-ce qu'un jardin d'Orient ?
Farhad Kazemi, Département des arts de l'Islam, musée du Louvre

Modération de la matinée : Annabelle Collinet, Département des arts de l'Islam, musée du Louvre

Première session : Archéologie des palais et jardins

10h Aghmat, une cité verte ? Exploration archéologique et archéobotanique de jardins urbains au Maroc médiéval
Jérôme Ros¹, Université de Montpellier

10h30 Le palais est un jardin : de l'usage du jardin comme l'essentiel de l'architecture aulique
Jean-Dominique Brignoli, Université d'Aix-Marseille

11h Discussion

11h20 Pause

Deuxième session : Les palais et jardins des périodes moderne et contemporaine

11h30 Jardins publics entre Orient et Occident : transferts stylistiques et usages sociaux
Emmanuelle Héran, Direction de l'architecture, de la maintenance et des jardins, musée du Louvre

12h Jardins et villas néo-mauresques au début XX^e siècle
Agnès Juvanon du Vachat, Ecole nationale supérieure du paysage

12h30 Discussion

12h50 Déjeuner

Le jardin imaginaire entre littérature et arts visuels

Modération de l'après-midi : Philippe Cordez, Direction des études muséales et de l'appui à la recherche, musée du Louvre

Troisième session : Le jardin littéraire et mystique

14h30 Les jardins lyriques de la poésie persane
Justine Landau, Université Sorbonne Nouvelle

15h L'héritage antique de l'hortus conclusus dans le monde médiéval : du texte à l'image
Isabelle Bardiès-Fronty, Musée national du Moyen Âge

15h30 Discussion

16h Conclusion
Souraya Noujaïm, Département des arts de l'Islam, musée du Louvre

¹Co-auteurs : Jérôme Ros (UMR5554, Institut des Sciences de l'Evolution de Montpellier), Fatima-Ezzahra Badri (INSAP, UMR5554, Institut des Sciences de l'Evolution de Montpellier), Abdallah Fili (Université Chouaïb Doukkali, El Jadida), Chloé Capel (UMR8167, Orient & Méditerranée), Mohamed Belatik (INSAP)